

MONTAGGIO

A9235 PRO SPEAK EVO
PER SOHO



1.



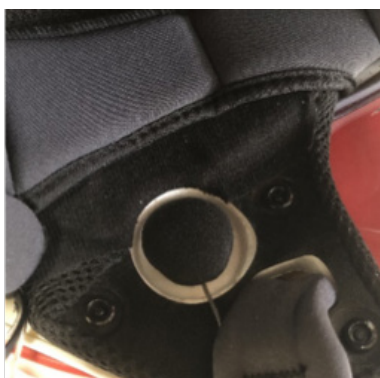
Rimuovere gli interni come da indicazioni nel manuale d'uso del comunicatore.

2.



Posizionare l'altoparlante destro (R) nella relativa sede facendolo aderire al velcro adesivo presente nella confezione.

3.



Ripetere le operazioni eseguite per l'altoparlante destro (R) per il posizionamento del sinistro (L).

4.



Posizionare la base del microfono sotto il cinturino.

MONTAGGIO

A9235 PRO SPEAK EVO
PER SOHO

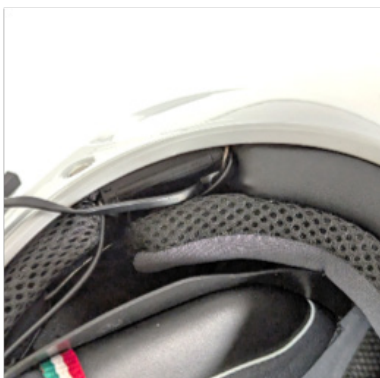


5.



Alloggiare il cavo degli altoparlanti (che collega l'altoparlante destro al sinistro) dietro il paranuca.

6.



Alloggiare la centralina BT nella tasca predisposta ricavata nella parte posteriore della calotta interna.

7.



Durante l'assemblaggio del guanciale, far passare il cavo piatto del tastierino tra la lastra del guanciale e la calotta. Il tastierino dovrà rimaner accessibile dall'esterno del casco.

8.



Applicare il tastierino sul lato sinistro (casco indossato), a circa 10 mm dal bordo inferiore della calotta mediante l'utilizzo dell'apposito adesivo fornito. Verificare che ci sia piena superficie di contatto tra il tastierino adesivizzato e la calotta esterna.